

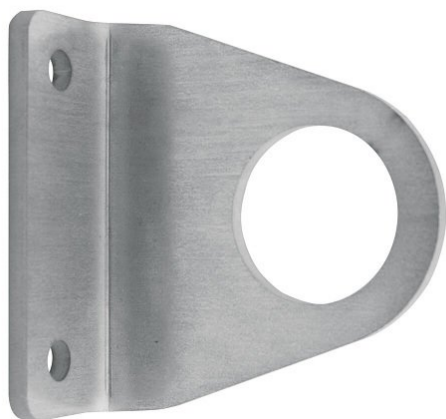
AT 153 - PUNKT KOTWICZENIA (PUNKT KOTWICZENIA + ZESTAW MONTAŻOWY DO BETONU 2 SZT. HST2-R M12X115/20 STAL NIERDZEWNA)

121,77 zł - 178,35 zł

Punkt kotwiczenia stanowi urządzenie zaczepowe mocowane do konstrukcji stałej.

Montaż do betonu.

Categories: [Stale systemy asekuracyjne](#)



ZDJĘCIA



OPIS PRODUKTU

W tej kategorii znajdują Państwo nowoczesne systemy stałe zabezpieczające przed upadkiem z wysokości. Są to punkty zaczepowe, wśród których znajdują się belki zaczepowe, kotwy, wózki zaczepowe oraz uniwersalne punkty kotwiczenia. Wykonane są z najwyższej jakości materiałów oraz precyzyjnie dobranych komponentów, gwarantujących niezawodność, pewność użytkowania i najwyższe bezpieczeństwo. Zachęcamy Państwa do skorzystania z naszej oferty, w której zostały skompletowane wysokiej klasy urządzenia zaczepowe. Są one odpowiednio przystosowane do wysokich obciążeń, zabezpieczone przed korozją i dostępne w różnych formach oraz rozmiarach. Z pewnością wybiorą Państwo spośród naszych produktów dokładnie ten, którego szukacie. W naszej ofercie znajdują również Państwo profesjonalne zatrzaśniki nierozłączne.

ZDJĘCIA



Specyfikacja techniczna

Wersja:	punkt kotwienia + zestaw montażowy do betonu	Średnica otworu punktu zaczepowego Ø:	60 mm
Punkt kotwiczący		Max. liczba sztyfkotwiących:	1
Materiał:	stal nierdzewna AISI 304	Zestaw mocujący	
Wymiary:	140 x 135 x 58 mm	Rodzaj mocowania:	HST2-R M12x115/20
Waga:	1,1 kg	Materiał:	stal nierdzewna
Głębokość śruby:	8 mm	Długość:	115 mm
Średnica otworu mocującego Ø:	14 mm	Ilość:	2 szt.