

**AT 402 - PUNKT KOTWICZENIA Z HAKIEM POD
DACHÓWKĘ (PUNKT KOTWICZENIA + ZESTAW
MONTAŻOWY DO BETONU 1 SZT. HST2-R M12X115
STAL NIERDZEWNA)**

135,30 zł brutto 110,00 zł - netto

Punkt kotwienia stanowi urządzenie zaczepowe mocowane do konstrukcji stałej.
Montaż do betonu.

Categories: [Stałe systemy asekuracyjne](#)



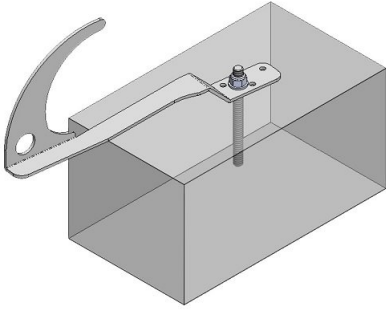
ZDJĘCIA



OPIS PRODUKTU

W tej kategorii znajdują Państwo nowoczesne systemy stałe zabezpieczające przed upadkiem z wysokości. Są to punkty zaczepowe, wśród których znajdują się belki zaczepowe, kotwy, wózki zaczepowe oraz uniwersalne punkty kotwienia. Wykonane są z najwyższej jakości materiałów oraz precyzyjnie dobranych komponentów, gwarantujących niezawodność, pewność użytkowania i najwyższe bezpieczeństwo. Zachęcamy Państwa do skorzystania z naszej oferty, w której zostały skompletowane wysokiej klasy urządzenia zaczepowe. Są one odpowiednio przystosowane do wysokich obciążeń, zabezpieczone przed korozją i dostępne w różnych formach oraz rozmiarach. Z pewnością wybiorą Państwo spośród naszych produktów dokładnie ten, którego szukacie. W naszej ofercie znajdują również Państwo profesjonalne zatrzaśniki nierozłączne.

ZDJĘCIA



Specyfikacja techniczna

Wersja:	punkt kotwienia + zestaw montażowy do betonu	Srednica otworu punktu zaczepowego Ø:	30 mm
Punkt kotwiczący		Max. liczba użytkownika:	1
Materiał:	stal nierdzewna	Zestaw mocujący	
Wymiary:	418 x 194 x 49 mm	Rodzaj mocowania:	HST2-R M12x115
Waga:	0,65 kg	Materiał:	stal nierdzewna
Wytrzymałość statyczna:	10 kN	Długość:	115 mm
Grubość blachy:	5 mm	Ilość:	1 szt.
Srednica otworu mocującego Ø:	12,8 mm		