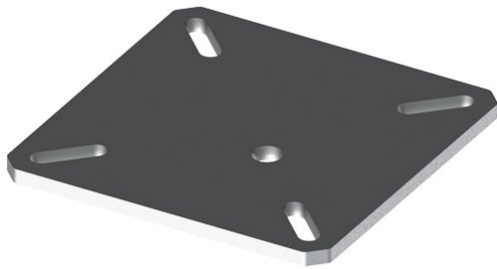


HL 705 - PŁYTKA OPOROWA SŁUPKA

123,00 zł brutto 100,00 zł - netto

Categories: [Stale systemy asekuracyjne](#)



ZDJĘCIA

Specyfikacja techniczna

Wersja: 22.02.2017

Wskazanie: none option

Model: inf

Produkty kompatybilne



PROTON1 200 002
Słupek kotwiczący

OPIS PRODUKTU

W tej kategorii znajdują Państwo nowoczesne systemy stałe zabezpieczające przed upadkiem z wysokości. Są to punkty zaczepowe, wśród których znajdują się belki zaczepowe, kotwy, wózki zaczepowe oraz uniwersalne punkty kotwiczenia. Wykonane są z najwyższej jakości materiałów oraz precyzyjnie dobranych komponentów, gwarantujących niezawodność, pewność użytkowania i najwyższe bezpieczeństwo. Zachęcamy Państwa do skorzystania z naszej oferty, w której zostały skompletowane wysokiej klasy urządzenia zaczepowe. Są one odpowiednio przystosowane do wysokich obciążeń, zabezpieczone przed korozją i dostępne w różnych formach oraz rozmiarach. Z pewnością wybiorą Państwo spośród naszych produktów dokładnie ten, którego szukacie. W naszej ofercie znajdują również Państwo profesjonalne zatrzaśniki nierozłączne.

ZDJĘCIA

Specyfikacja techniczna

Wymiary: 23 x 23 cm

Materiał: stal

Wykończenie: ocynk ogniowy

Produkty kompatybilne



PROTON1 200 002

Stupek kotwiczący